



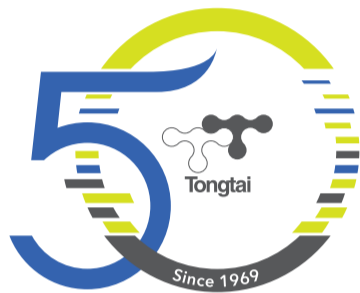
1969年的1/9，是東台精機誕生的日子，2019年的1/9，我們邁入了第五十周年！感謝每一位員工、每一位客戶！感謝每一位關注東台精機的夥伴！五十年，你與我共同創造的嶄新里程！

東台50系列活動

歡慶50生日快樂

2019年1月9日是東台五十歲生日，當天嚴瑞雄董事長與嚴璐特助特別到各個單位給予每位同仁關懷與鼓勵，感謝大家對公司的支持與

努力！許多單位也特別準備了歡呼口號或表演來為東台慶生；最後，大家一起享用美味的生日蛋糕、一起合照，共度了這難忘的一天。

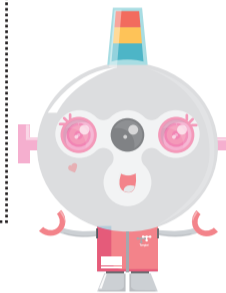


T寶、T粉妮正式登場！！

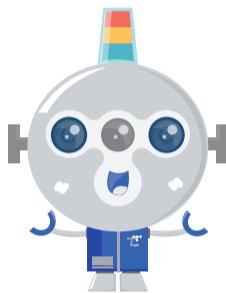
東台今年邁入50周年，吉祥物正式登場！！來自TT4526星雲的智

慧機器人T寶和T粉妮從現在開始，常常會出現在大家身邊喔～

T粉妮 小檔案
 英文名字:T-FANNY
 生日:1/9
 血型:潤滑油
 專長：客戶服務、
 教育訓練、員工福利、
 企業社會責任



T寶 小檔案
 英文名字:T-BOA
 生日:1/9
 血型:切削油
 專長：
 全方位加工解決方案、
 智慧製造、智能軟體



焦點

東台建置屋頂太陽能光電系統

東台在路竹總部、二廠、湖內廠的屋頂建置太陽能光電系統，由永鑫能源(股)公司裝置2萬2148片的太陽能光電板，一年發電量逾959萬度，年減碳量高達4,996,393公斤，等同12.84座大安森林公園的減碳效能，成為高雄路竹科學園區最大的屋頂太陽能電廠。發言人嚴璐表示：「除了響應高雄市政府光電智慧綠建築的

發展目標，東台善用南台灣日照豐富的自然資源，希望能善盡節能減碳的企業社會責任。」此外，東台亦在2018年底取得ISO 50001能源管理系統(EnMS)國際標準之證書，ISO 50001可協助企業更有系統化的提高能源使用效率，降低耗能成本，亦能改善環境，善盡企業社會責任。



台北展發表機車關鍵零組件智慧生產線

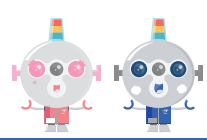
兩年一度的TIMTOS 2019台北國際工具機展，於3月4-9日在南港展覽館展開。3/5東台於展攤上舉辦「東台50智造未來」記者會，在東台五十周年之際對外傳達公司未來布局與展望，並發表全台首條「機車關鍵零組件智慧生產線」方案，記者會現場貴賓雲集，包含工業局呂正華局長、金屬機電組陳珏寧科長等，以及合作夥伴光陽工業郭力源協理，聯盟夥伴台灣西門子軟體工業陳敏智總經理、整技科技陳哲文副總經理等產業先進共同參與。此智慧生產線將於明年三月前驗收，預期將強化台灣機車及零件製造業之生產效率，有效提升國際競爭力。



東台通過健康職場認證

東台除了提供員工安全工作環境之外，並致力於推動職場菸害防制及健康促進措施，追求員工工作與生活平衡，在2010年、2015年和2018年榮獲「健康促進標章」的肯定。近期也持續辦理多場健康體重管理活動、流感防疫宣導與公費流感疫苗注射活動、健康料理與烘焙課...等，促進員工身心健康，深獲相關機關肯定，特展延認證至2021年，總計榮獲健康職場認證已長達10年。





展覽

IMTEX 2019 搶印度航太市場

東台於1月24-30日參與IMTEX 2019印度國際金屬切削工具機展，本展覽是印度最重要的工具機展，東台以航太產業加工解決方案為主題，主推立式五軸加工中心機

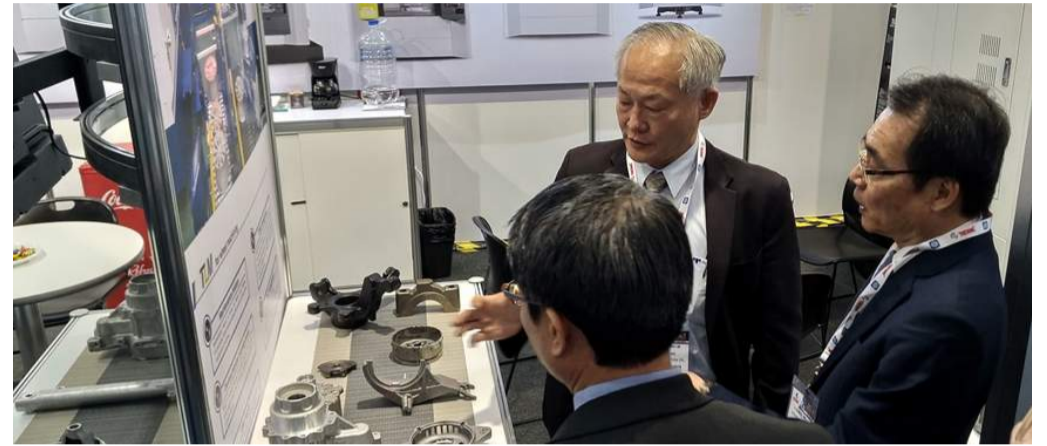
CT-350、GT-630、複合式車削中心機TMS-2000...等機種，展期間詢問熱烈，獲得許多印度客戶一致好評。



前進TECMA 2019墨西哥國際工具機展

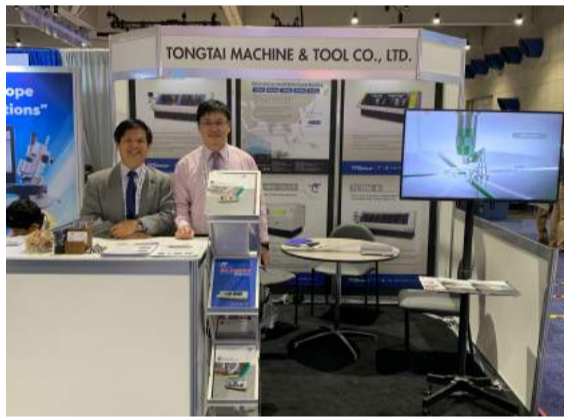
TECMA 2019墨西哥國際工具機展於3月5-8日在墨西哥Santa Fe City熱鬧展開。駐墨西哥代表處鄭正勇代表特別來到東台精機展攤參訪，鄭正勇代表

示墨國汽車及航太產業近幾年發展蓬勃，故工具機需求高居全球第7大，除嘉許東台的技術成果之外，亦期許東台能持續耕耘墨國市場，擴大在墨市占率。



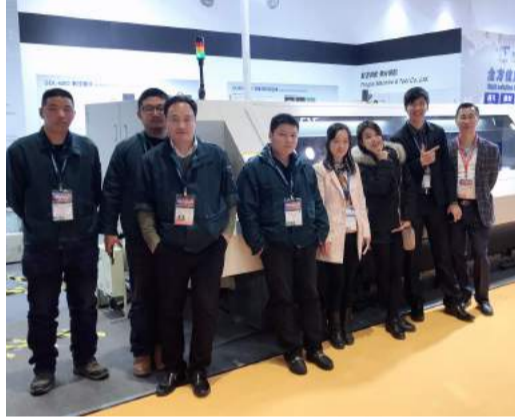
美國IPC APEX EXPO 2019 後市可期

東台於1月29-31日在美國聖地牙哥參加IPC APEX EXPO 2019國際線路板及電子組裝技術展覽會，該展是美國及北美地區最具權威、規模最大的專業展會，東台以全球前三大PCB設備供應商的之姿參展，推出最新的電路板加工解決方案，後續效益值得期待。



CPCA SHOW 2019上海展人潮滿滿

CPCA SHOW 2019中國國際電子電路展覽會於3月19-21日在上海展開，東台本次展出2台明星級展機，分別是數控鑽床SD-616與雷射鑽孔機TLC-2H22III，且隨著5G時代的來臨，針對5G基地台電路板的大檯面SD鑽孔機需求逐漸攀高，展會中即獲得多家客戶訂購，預計4~5月完成出貨。



!! 新機快訊 !!

複合式加工中心機VMT-200



VMT-200可同時完成需要銑削工程與車削工程的加工物，只要一次裝夾，即可完成多樣加工程序，不但可確保加工精度，也節省工程間上下料、搬運、及校正的非切削時間，使生產效率大幅提升。



立即掃描QRcode觀看示範影片

小護士專欄

登革熱防治

截至3月6日，今年已出現75例登革熱境外移入病例，為近10年同期最高，加上今年2月高雄已出現首例本土病例，發生時間亦較往年提早，應立即展開登革熱防疫。

【清除孳生源四大訣竅】

徹底落實「巡、倒、清、刷」。「巡視」戶內外積水容器。「倒掉」積水。「清除」不要的器物予以分類。「刷洗」留下的器物刷洗去除斑蚊蟲卵，妥善收拾或予以倒置。

【防蚊Q&A】

Q1：如何預防叮咬？
盡量穿淺色長袖衣褲、塗抹衛生福利部核可的防蚊藥劑（蚊蟲忌避劑），避免蚊蟲叮咬。

Q2：如何選購防蚊液？
人體用請挑選【衛署藥製】或【衛署藥輸】字號產品，為衛福部核准含有diethyltoluamide/DEET（待乙妥/敵避）的人用藥；成人建議濃度≤50%，2個月以上的孩童建議使用濃度10~30%，2個月以下嬰兒則不建議使用。

環境用請挑選有【環署衛製】或【環署衛輸】字號產品，為環保署核准含有diethyltoluamide/DEET（待乙妥/敵避）的產品為環境衛生用藥，僅能噴灑於室內、外環境。

Q3：如何防疫？
定期環境巡查，落實「巡、倒、清、刷」四訣竅。一旦出現發燒、頭痛、後眼窩痛、肌肉關節痛、出疹等疑似症狀，儘速就醫並告知旅遊活動史。

【東台孳生源巡檢】
108年3月13日舉辦『登革熱防疫宣導及孳生源巡檢活動』，由路竹區衛生所黃秋萍護理師授課，指導安全衛生室及總務課巡查高風險區域，搜尋孳生源蹤跡並進行預防性投藥。

敵避) 的產品為環境衛生用藥，僅能噴灑於室內、外環境。

想抓住蚊子 先掌握牠的習性

埃及斑蚊

V.S.

白線斑蚊

喜好室內	棲息	喜好室外
北迴歸線以南地區	分佈地區	全台1500公尺以下山區及平地
易受驚動而中斷吸血	吸血習性	吸飽血液後才離開

雌性斑蚊朝九晚五
早上9-10點、下午4-5點為吸血高峰期!

TAIWAN CDC